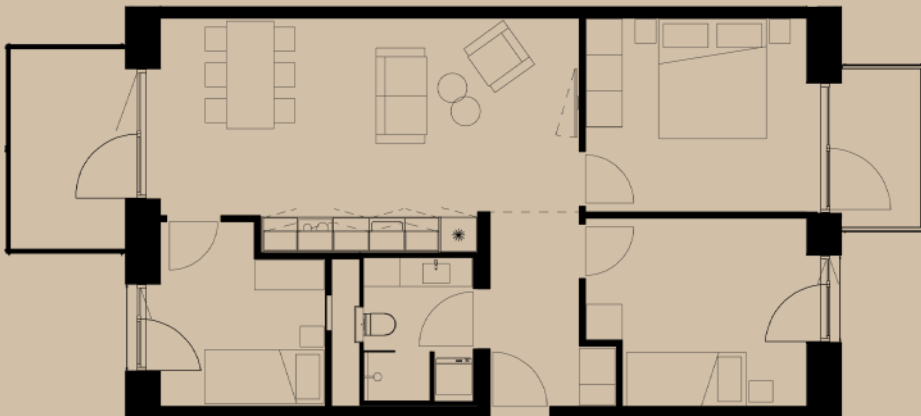


Lejlighedstyper

Mejerihøjen består af i alt 95 smagfulde lejelejligheder med 2, 3 eller 4 værelser plus altan/terrasse og fælles gårdhaver. Her får du et hurtigt og nemt overblik over de forskellige indretningsplaner.

Type 1



Info

Værelser: 4

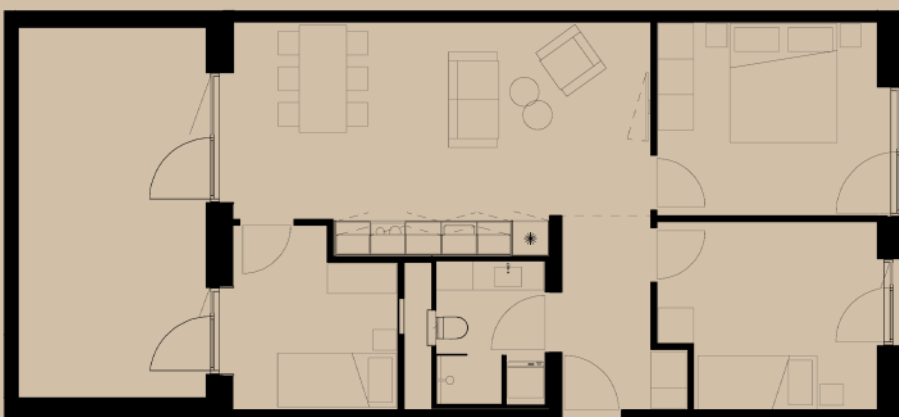
Kvm: 90 m²

Altan: 11 m²

Pris: fra 13.300 kr./md.

[Se boligoversigt](#)

Type 1A



Info

Værelser: 4

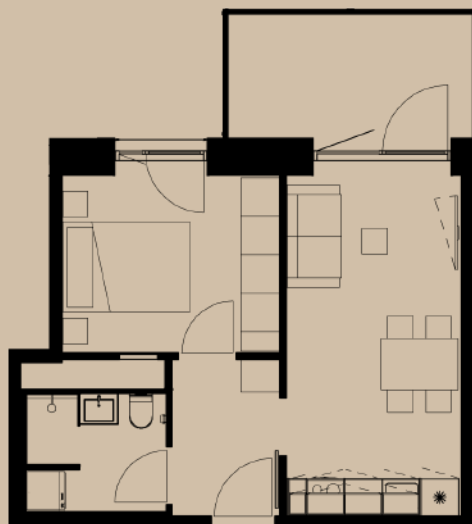
Kvm: 88 m²

Terrasse: 21 m²

Pris: fra 13.200 kr./md.

[Se boligoversigt](#)

Type 2



Info

Værelser: 2

Kvm: 50 m²

Altan: 7-8 m²

Pris: fra 7.400 kr./md.

[Se boligoversigt](#)

Type 2A



Info

Værelser: 2

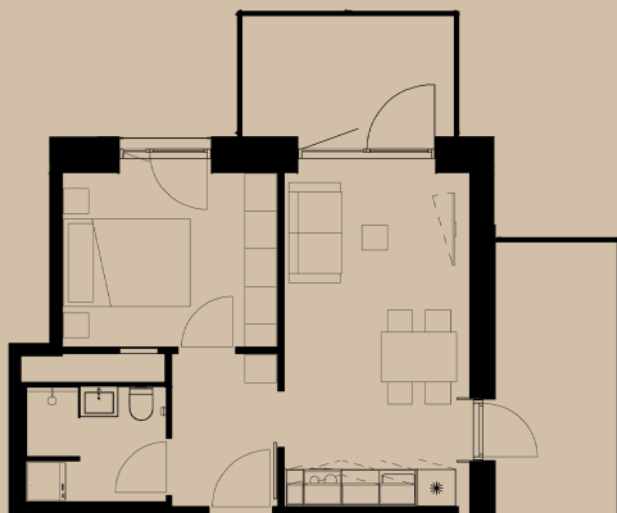
Kvm: 49 m²

Terrasse: 21 m²

Pris: fra 7.300 kr./md.

[Se boligoversigt](#)

Type 2G



Info

Værelser: 2

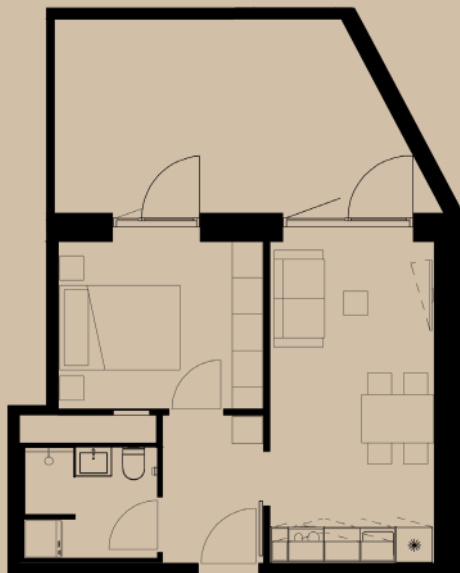
Kvm: 59 m²

Altan: 16 m²

Pris: fra 7.900 kr./md.

[Se boligoversigt](#)

Type 2A-G



Info

Værelser: 2

Kvm: 57 m²

Terrasse: 22 m²

Pris: fra 7.400 kr./md.

[Se boligoversigt](#)

Type 3



Info

Værelser: 3

Kvm: 77-82 m²

Altan: 12-13 m²

Pris: fra 11.000 kr./md.

[Se boligoversigt](#)

Type 3A



Info

Værelser: 3

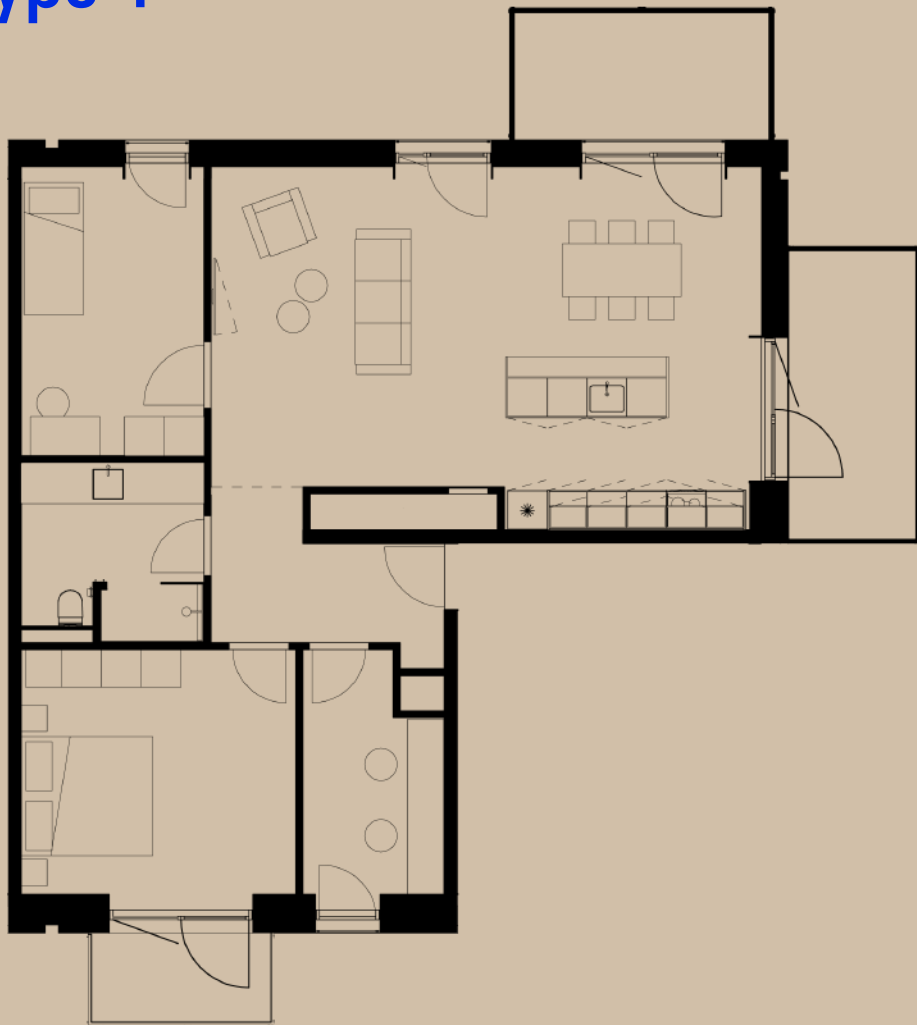
Kvm: 76-81 m²

Terrasse: 15 m²

Pris: fra 10.900 kr./md.

[Se boligoversigt](#)

Type 4



Info

Værelser: 4

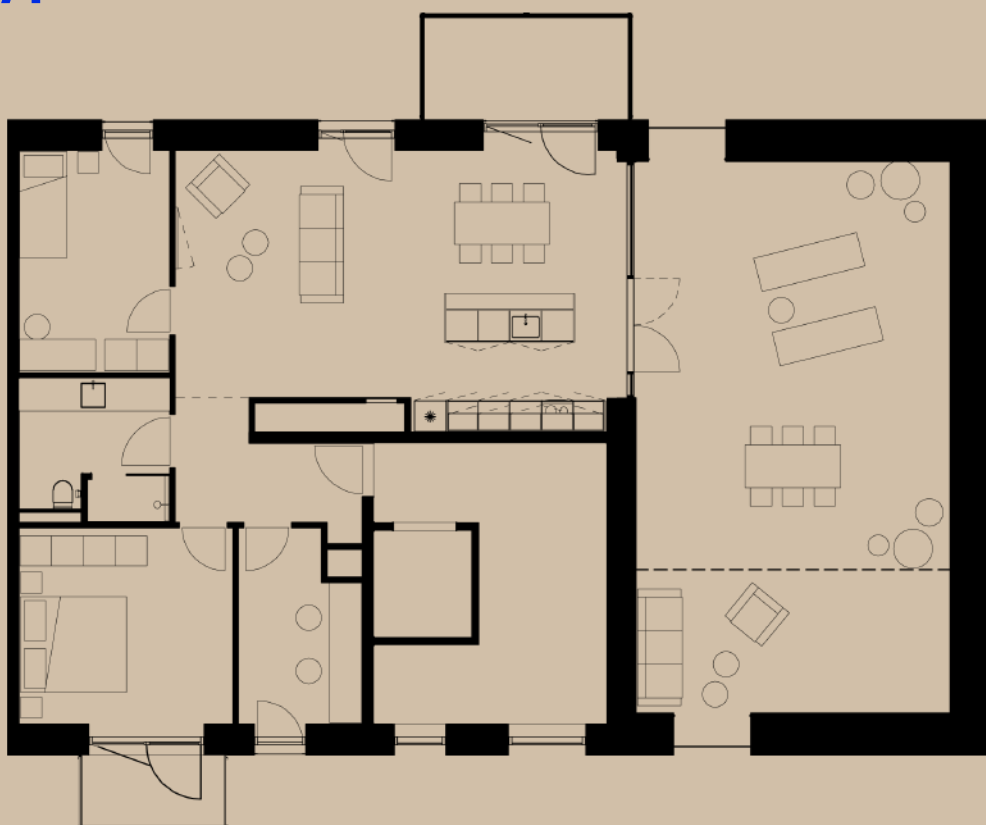
Kvm: 126 m²

Altan: 20 m²

Pris: 17.500 kr./md.

[Se boligoversigt](#)

Type 5



Info

Værelser: 4

Kvm: 121-127 m²

Altan: 11-12 m²

Tagterrasse: 69-80 m²

Pris: 19.500 kr./md.

[Se boligoversigt](#)